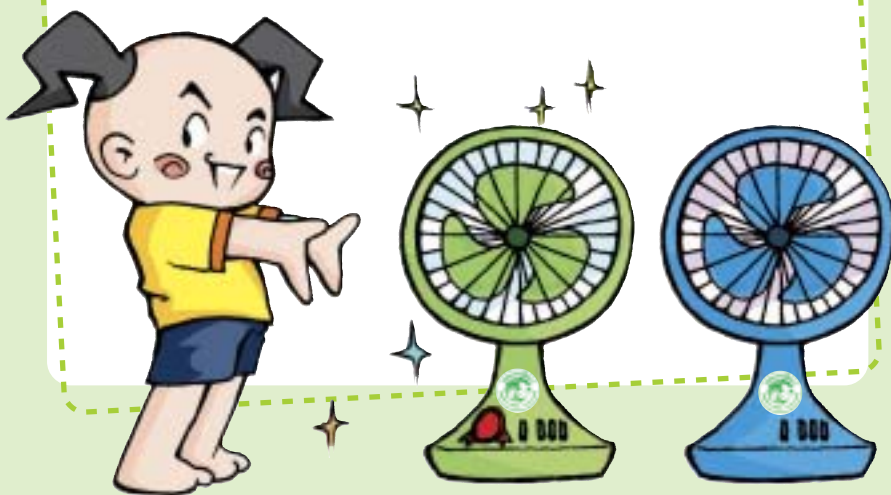




2 ชนิดรีไซเคิล ชนิดเล็ก





...รู้จัก... สินค้าและบริการที่เป็นมิตรต่อสิ่งแวดล้อม

สินค้าและบริการที่เป็นมิตรต่อสิ่งแวดล้อมคืออะไร

สินค้าที่เป็นมิตรต่อสิ่งแวดล้อม คือ สินค้าหรือผลิตภัณฑ์ที่ผลิตขึ้นจากกระบวนการและเทคโนโลยีที่ใส่ใจกับผลกระทบที่จะเกิดต่อสิ่งแวดล้อม เริ่มต้นเป็นเพื่อนกันตั้งแต่ต้นทางคือ การคัดเลือกวัตถุดิบในการผลิต การเลือกใช้พลังงานและเทคโนโลยีที่เหมาะสม เพื่อให้กระบวนการผลิตสินค้าหรือผลิตภัณฑ์นั้นๆ ใช้พลังงานจากน้ำและไฟฟ้าในการผลิตอย่างคุ้มค่าที่สุดจนกระทั่งเสร็จสมบูรณ์เป็นสินค้าหรือผลิตภัณฑ์ รอกการบรรจุลงในหีบห่อและบรรจุภัณฑ์ สำหรับเตรียมการขนส่งและจัดจำหน่ายให้กับตลาดผู้บริโภคต่อไป รวมทั้งให้ความสำคัญครอบคลุมถึงภาระในการจัดการซากผลิตภัณฑ์นั้นๆ อย่างถูกวิธีด้วย

หัวใจสำคัญอีกอย่างหนึ่งของสินค้าที่เป็นมิตรต่อสิ่งแวดล้อมก็คือ ความพยายามในการนำของเหลือใช้จากการผลิต หรือของเสียที่เกิดขึ้นจาก



กระบวนการผลิต เพื่อนำมาแปรกลับไปใช้เป็นวัตถุดิบในการผลิตใหม่อีกครั้ง ช่วยทำให้ของเสียเป็นศูนย์หรือเหลือน้อยมากที่สุดเท่าที่จะทำได้ เป็นการส่งเสริมให้เกิดการใช้ประโยชน์จากทรัพยากรที่มีอยู่อย่างจำกัดได้คุ้มค่ามากที่สุด

บริการที่เป็นมิตรต่อสิ่งแวดล้อม คือ บริการ

ต่างๆ ที่อำนวยความสะดวกในชีวิตประจำวัน เช่น โรงแรม โรงพยาบาล ร้านอาหาร สถานีบริการน้ำมันเชื้อเพลิง ร้านซักแห้ง ร้านซักรีด ฯลฯ เน้นดำเนินธุรกิจอย่างใส่ใจต่อผลกระทบด้านสิ่งแวดล้อม เช่น การเลือกใช้อุปกรณ์ประหยัดพลังงาน ประหยัดน้ำ มีการจัดการคัดแยกขยะที่ยังสามารถนำกลับมาใช้ใหม่ได้ ช่วยสนับสนุนและประหยัดการใช้ทรัพยากร ขยะจำพวกเศษอาหาร หรือขยะที่สามารถย่อยสลายได้ สามารถนำไปทำเป็นปุ๋ยชีวภาพ ใช้รดต้นไม้และบำรุงดิน หมุนเวียนอาหาร กลับคืนสู่ธรรมชาติ สถานบริการสีเขียวต่างๆ เหล่านี้ยังเน้นให้ความสำคัญกับการกำหนดพื้นที่ในการทิ้งขยะอันตรายอย่างชัดเจนและปลอดภัย รวมทั้งรณรงค์สื่อสารให้บุคลากรในหน่วยงาน เห็นคุณค่าความสำคัญ และพร้อมเป็นส่วนหนึ่งในการปรับเปลี่ยนพฤติกรรมใหม่เลือกใช้สินค้าและบริการที่เป็นมิตรต่อสิ่งแวดล้อม





เหมือนหรือแตกต่างจากสินค้าทั่วไปอย่างไร

✧ การให้ความสำคัญกับผลกระทบที่เกิดขึ้นต่อสิ่งแวดล้อม

สินค้าที่ผลิตในระบบอุตสาหกรรมทั่วไปมักไม่เน้นถึงความสำคัญของผลกระทบที่เกิดจากการผลิตที่มีต่อสิ่งแวดล้อม ทั้งในขณะคัดเลือกวัตถุดิบ ขั้นตอนการผลิต การบรรจุและหีบห่อ การจัดจำหน่าย การขนส่ง หรือการกำจัดซากผลิตภัณฑ์ เมื่อมีการปล่อยของเสียที่เหลือจากการผลิตลงสู่แหล่งน้ำหรืออากาศจึงเป็นอันตรายร้ายแรงต่อสิ่งแวดล้อมและคุณภาพชีวิตของผู้คนในสังคม

ต่างจากสินค้าที่เป็นมิตรต่อสิ่งแวดล้อมจะเริ่มต้นให้ความสำคัญกับการใช้เทคโนโลยีสะอาดในกระบวนการผลิตตั้งแต่การคัดเลือกวัตถุดิบอย่าง



มีคุณภาพ สามารถนำกลับมารีไซเคิลใหม่ได้ หรือไม่ก็

เลือกใช้วัตถุดิบที่ผลิตมาจากกระบวนการแปรรูป เช่น

กระดาษสำหรับทำหีบห่อและบรรจุภัณฑ์ พลาสติก

ที่ผลิตมาจากเม็ดพลาสติกแปรรูป เป็นต้น นอกจากนี้

ยังให้ความสำคัญกับการใช้พลังงานน้ำและไฟฟ้าใน

ทุกขั้นตอนการผลิต จนกระทั่งเสร็จสมบูรณ์เป็นสินค้า

หรือผลิตภัณฑ์ พร้อมส่งไปบรรจุหีบห่อและจัดจำหน่าย

ยังผู้บริโภคต่อไป การผลิตสินค้าและบริการที่เป็นมิตรต่อสิ่งแวดล้อมนี้

จึงใช้พลังงานในการผลิตน้อยกว่าเมื่อเทียบกับสินค้าทั่วไป

✧ ราคา

แม้ราคาของสินค้าที่เป็นมิตรต่อสิ่งแวดล้อมจะมีราคาสูงกว่าสินค้าทั่วไปตามท้องตลาดอยู่บ้าง แต่เมื่อเทียบปัจจัยด้านต่างๆ เช่น คุณภาพสินค้า และต้นทุนในการรักษาสิ่งแวดล้อม จัดได้ว่า สินค้าสีเขียวคุ้มค่าสำหรับผู้บริโภคมากกว่า ในอนาคตหากผู้บริโภคช่วยกันเลือกสนับสนุนสินค้าและบริการสีเขียวมากขึ้น ก็ย่อมจะทำให้ราคาจำหน่ายถูกลง



✧ การรับคืนซากสินค้าหรือผลิตภัณฑ์หลังการใช้งาน

สินค้าตามท้องตลาดทั่วไปไม่มีการรับคืนซากสินค้าหรือผลิตภัณฑ์หลังจากหมดอายุการใช้งานแล้ว กลายเป็นภาระของผู้บริโภคที่ต้องหาสถานที่ทิ้ง หรือกำจัดสินค้าที่หมดสภาพนั้น หลายบ้านมักทิ้งขยะจำพวกแบตเตอรี่ โทรศัพท์มือถือ ถ่านไฟฉาย ฯลฯ ประปนกับขยะทั่วไป อาจทำให้เกิดการรั่วซึมในแหล่งน้ำหรือดิน หรือเกิดการระเบิดเมื่อถูกเผาไหม้



ขณะที่สินค้าที่เป็นมิตรกับสิ่งแวดล้อมเน้นให้ความสำคัญกับการรับคืนซากสินค้าหรือผลิตภัณฑ์ที่หมดอายุ เช่น แบตเตอรี่ที่ไม่ใช้แล้ว หน้าจอคอมพิวเตอร์ ตู้เย็น แบตเตอรี่มือถือ ฯลฯ เพื่อนำไปแปรสภาพในกระบวนการผลิตต่อไป เป็นการแบ่งเบาภาระผู้บริโภคและบรรเทาปัญหาขยะพิษล้นเมืองไปด้วยในเวลาเดียวกัน




สังเกตได้อย่างไรว่าสินค้าหรือบริการใดเป็นมิตรต่อสิ่งแวดล้อม

สินค้าหรือบริการที่เป็นมิตรต่อสิ่งแวดล้อม จะต้องได้รับการตรวจสอบประเมินผลกระทบที่เกิดจากกระบวนการผลิตตลอดทั้งวัฏจักรผลิตภัณฑ์อย่างละเอียดจากผู้ชำนาญการด้านสิ่งแวดล้อมตามเกณฑ์หรือข้อกำหนดของสินค้า ผลิตภัณฑ์ หรือบริการแต่ละประเภท จึงจะได้รับ “ฉลาก” หรือ “ตราสัญลักษณ์” ซึ่งแสดงว่าสินค้าหรือบริการนั้นๆ จัดอยู่ในกลุ่มผลิตภัณฑ์สีเขียว เป็นมิตรต่อสิ่งแวดล้อม ผู้ผลิตสามารถสื่อสารกับผู้บริโภคได้มากกว่าที่จะได้มาซึ่งสินค้าหรือผลิตภัณฑ์นั้นๆ ต้องคำนึงถึงผลกระทบต่อสิ่งแวดล้อมตั้งแต่ต้นทางจนถึงปลายทาง ช่วยให้ผู้บริโภคอุ่นใจได้ว่า ได้เลือกซื้อเลือกใช้บริการสินค้าที่ก่อให้เกิดผลกระทบต่อสิ่งแวดล้อมน้อยที่สุด หากเปรียบเทียบกับสินค้าตามท้องตลาดในประเภทเดียวกัน






❖ หากเป็นสินค้าอุปโภคบริโภคที่เป็นมิตรต่อสิ่งแวดล้อม ผู้บริโภคสามารถสังเกตสัญลักษณ์บนกล่อง หีบห่อบรรจุภัณฑ์ หรือบนตัวสินค้านั้นๆ ได้แก่

1. สัญลักษณ์ฉลากเขียว 
2. สัญลักษณ์ประหยัดไฟเบอร์ 5 
3. สัญลักษณ์ผลิตมาจากวัสดุแปรใช้ใหม่ 
4. สัญลักษณ์ที่ผลิตมาจากป่าที่ปลูก 
5. สัญลักษณ์มาตรฐานผลิตภัณฑ์คุณภาพ 

❖ หากเป็นสินค้าจำพวกอาหารทั้งสดและแห้ง ผู้บริโภคสามารถตรวจสอบได้ว่าเป็นสินค้าที่ผลิตมาจากกระบวนการผลิตปลอดสารเคมีหรือไม่ โดยสังเกตสัญลักษณ์ ได้แก่

สัญลักษณ์ผลิตภัณฑ์เกษตรอินทรีย์  

❖ หากเป็นบริการต่างๆ เช่น โรงแรม โรงพยาบาล ร้านซักแห้ง หรือสถานบริการน้ำมัน ฯลฯ ผู้บริโภคเพียงมองหาสัญลักษณ์การรับรอง ได้แก่

สัญลักษณ์รูปใบไม้เขียว 
สำหรับบริการโรงแรม

ทุกครั้งที่ต้องการซื้อหรือใช้บริการต่างๆ เตือนตนเองให้เป็นนิสัย หมั่นมองหาตราสัญลักษณ์ทั้งหลายที่กล่าวมาข้างต้น ก็จะทำให้ผู้บริโภคทราบได้ว่าสินค้าหรือบริการใดเป็นมิตรต่อสิ่งแวดล้อม เพื่อจะได้เลือกใช้ตามความต้องการและมีส่วนร่วมในการรักษาสิ่งแวดล้อมด้วย



สินค้าจากเีงว





สินค้าที่อยู่ในระบบฉลากสิ่งแวดล้อม หรือสินค้าฉลากเขียว

ฉลากเขียว (green label หรือ eco-label) เป็นฉลากที่ออกให้กับผลิตภัณฑ์ที่มีผลกระทบต่อสิ่งแวดล้อมน้อยกว่า เมื่อนำมาเปรียบเทียบกับผลิตภัณฑ์ที่ทำหน้าที่อย่างเดียวกัน ผลิตภัณฑ์เหล่านี้รวมถึงสินค้าและบริการหลายประเภท ยกเว้น ยา เครื่องดื่ม และอาหาร เนื่องจากเกี่ยวข้องกับสุขภาพและความปลอดภัยในการบริโภคมากกว่าด้านสิ่งแวดล้อม และมีหน่วยงานตรวจสอบคุณภาพมาตรฐานโดยตรงอยู่แล้ว

ฉลากเขียว เป็นแนวความคิดใหม่ที่เกิดขึ้นจากความต้องการในการฟื้นฟูและรักษาสภาพแวดล้อม ตลอดจนเพื่อให้เกิดการพัฒนาแบบยั่งยืน แนวคิดนี้เกิดขึ้นและริเริ่มดำเนินการเป็นครั้งแรกเมื่อปีพ.ศ. 2520 ที่ประเทศเยอรมนี และประสบความสำเร็จเป็นที่ยอมรับอย่างแพร่หลาย จวบจนปัจจุบันมีประเทศต่างๆ ทั่วโลกดำเนินโครงการนี้กว่า 28 ประเทศ เช่น เยอรมนี แคนาดา สหรัฐอเมริกา ญี่ปุ่น ฝรั่งเศส สิงคโปร์ จีน ไต้หวัน เป็นต้น รวมทั้งประเทศไทยที่ได้มีการริเริ่มโครงการฉลากเขียวขึ้น โดยคณะกรรมการนักธุรกิจเพื่อสิ่งแวดล้อมไทย (Thailand Business Council for Sustainable Development : TBCSD) เมื่อเดือนตุลาคม พ.ศ. 2536 และได้รับความเห็นชอบร่วมมือจากกระทรวงอุตสาหกรรม กระทรวงวิทยาศาสตร์เทคโนโลยีและสิ่งแวดล้อม (ขณะนั้น) และองค์กรเอกชนอื่นๆ ที่เกี่ยวข้อง โดยมีสำนักงานมาตรฐานผลิตภัณฑ์อุตสาหกรรม (สมอ.) และสถาบันสิ่งแวดล้อมไทย ทำหน้าที่เป็นฝ่ายเลขานุการ

กว่าจะมาเป็นสินค้าฉลากเขียวได้นั้น ต้องผ่านการประเมินและตรวจสอบว่าได้มาตรฐานทางด้านสิ่งแวดล้อมตามข้อกำหนดที่ทางคณะกรรมการโครงการฉลากเขียวประกาศใช้ การใช้เครื่องหมายนี้ไม่ได้มีกฎหมายบังคับ





เป็นโครงการโดยสมัครใจของผู้ผลิต ผู้จัดจำหน่าย หรือผู้ให้บริการที่ต้องการแสดงความรับผิดชอบต่อสิ่งแวดล้อมและมุ่งหวังผลในการปลูกจิตสำนึกทางด้านสิ่งแวดล้อมให้แก่ทุกฝ่ายที่เกี่ยวข้อง โดยเฉพาะการกระตุ้นให้ผู้บริโภคเลือกซื้อเลือกใช้ผลิตภัณฑ์สีเขียวมากขึ้น รวมทั้งกระตุ้นให้กลุ่มอุตสาหกรรมผู้ผลิตหันมาใช้เทคโนโลยีและกระบวนการผลิตที่สะอาด ขณะเดียวกันก็เป็นพลังหนึ่งในการผลักดันให้รัฐบาลและเอกชนร่วมมือกันฟื้นฟูและรักษาสิ่งแวดล้อมให้เกิดประสิทธิผลอย่างยั่งยืนควบคู่ไปกับการพัฒนาเศรษฐกิจของประเทศ

สินค้าฉลากเขียว จึงเป็นทางเลือกใหม่ให้กับผู้บริโภคในการเลือกซื้อสินค้าและบริการ เน้นการให้ข้อมูลเพื่อให้ผู้บริโภคทราบว่า ผลิตภัณฑ์นั้นนอกจากจะมีคุณภาพแล้ว ยังให้ความสำคัญกับคุณค่าทางสิ่งแวดล้อมด้วย ผู้บริโภคที่มีความประสงค์จะช่วยรักษาสภาพแวดล้อมจะได้เลือกซื้อได้ถูกต้อง



ในส่วนของผู้ผลิต และผู้จัดจำหน่ายนั้นจะได้รับประโยชน์ในแง่ของกำไร เนื่องจากมีการบริโภคผลิตภัณฑ์เหล่านั้นมากขึ้น ปริมาณการจำหน่ายก็มากขึ้น อีกทั้งยังช่วยให้ผู้ผลิตได้ใช้ทรัพยากรในการผลิตอย่างคุ้มค่าและมีประสิทธิภาพ สามารถช่วยลดปัญหามลพิษที่จะเกิดต่อสิ่งแวดล้อมได้ทางหนึ่ง นอกจากนี้ยังช่วยสร้างภาพลักษณ์ที่ดีให้กับผลิตภัณฑ์ และมีส่วนช่วยผลักดันให้ผู้ผลิตรายอื่นๆ ปรับปรุงคุณภาพของสินค้าหรือบริการของตน โดยคำนึงถึงผลกระทบต่อสิ่งแวดล้อมเป็นสำคัญ ทั้งนี้เพื่อให้เกิดการยอมรับของผู้บริโภค และส่งผลตอบแทนทางเศรษฐกิจแก่ผู้ผลิตในระยะยาว เป็นเครื่องมืออย่างหนึ่งที่ช่วยป้องกันรักษาธรรมชาติผ่านกระบวนการผลิตและการบริโภคของประชาชน



หากเห็นสัญลักษณ์รูปหน้าเด็กกำลังยิ้ม รูปนก ต้นไม้ และโลก นั่นคือ **สัญลักษณ์ฉลากเขียว** สื่อที่แสดงให้เห็นว่าผลิตภัณฑ์ สินค้าหรือบริการเหล่านี้ผลิตมาจากกระบวนการทางเทคโนโลยีที่ใส่ใจต่อผลกระทบที่เกิดขึ้นต่อสิ่งแวดล้อม ตั้งแต่วงจรการผลิตเริ่มต้นจนถึงมือผู้บริโภค รวมถึงภาระหลังการใช้งานอีกด้วย ซึ่งหากพวกเราช่วยกันอนุรักษ์สิ่งแวดล้อมในวันนี้ ก็เท่ากับช่วยให้ลูกหลานของเราอาศัยอยู่ในโลกได้อย่างมีความสุขตลอดไป