



สื่อประชาสัมพันธ์เกี่ยวกับการป้องกันการคลอดก่อนกำหนด



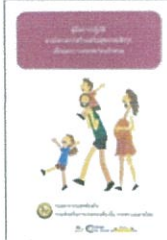
"ที่มาและความสำคัญ"

- ภาวะคลอดก่อนกำหนด คือ ภาวะที่คลอดโดยมีอายุครรภ์น้อยกว่า 37 สัปดาห์
- เป็นสาเหตุของการเสียชีวิตและความพิการระยะยาวของการก่อกำหนด
- ภาวะคลอดก่อนกำหนดอาจเกิดได้กับหญิงตั้งครรภ์ทุกคน

"ประชาสัมพันธ์เชิงรุก มุ่งมั่นสร้างการรับรู้ถึงอันตรายของการคลอดก่อนกำหนด"

ช่องทางการเผยแพร่ตามประเภทสื่อ

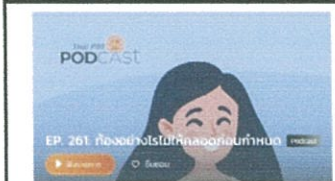
1. สื่อเสียง
 - หอกระจายข่าว
 - วิทยุชุมชน
2. สื่อ Infographic
 - ช่องทางออนไลน์ เช่น เว็บไซต์, Social Media, Line@
 - สื่อสิ่งพิมพ์, บอร์ดประชาสัมพันธ์
3. สื่อวีดิทัศน์
 - จอ LED ณ ศาลากลางจังหวัด
 - ช่องทางออนไลน์ เช่น เว็บไซต์, Social Media, Line@



คู่มือการปฏิบัติตามโครงการสร้างเสริมสุขภาพเชิงรุกเพื่อลดภาวะคลอดก่อนกำหนด โดย กรมส่งเสริมการปกครองท้องถิ่น

สื่อประชาสัมพันธ์ เรื่อง ภาวะคลอดก่อนกำหนด

สื่อเสียง เรื่อง "ภาวะคลอดก่อนกำหนด"



"ภาวะคลอดก่อนกำหนด เกิดขึ้นได้อย่างไร ป้องกันได้หรือไม่ และอันตรายมากน้อยแค่ไหน" โดย Thai PBS PODCAST

สื่อ Infographic เรื่อง "ภาวะคลอดก่อนกำหนด"

สื่อวีดิทัศน์ เรื่อง "ภาวะคลอดก่อนกำหนด"

3 วิธีป้องกัน ภาวะคลอดก่อนกำหนด

"3 วิธีป้องกัน ภาวะคลอดก่อนกำหนด ฉบับหมอสูติฯ ผู้เชี่ยวชาญการครรภ์" โดย โรงพยาบาล สมิติเวช

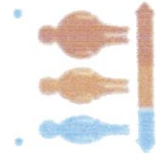
รู้ทัน ป้องกัน ลด ความเสี่ยงคลอดก่อนกำหนด" โดย โรงพยาบาล กรุงเทพ

"Talk with More คุณ 3 นาทีกับหมอ ศรีพัฒน์ฯ ตอน ภาวะคลอดก่อนกำหนด" โดย Sripat Medical Center, Chiang Mai

"5 สัญญาณเตือน ภาวะคลอดก่อนกำหนดที่คุณแม่สังเกตเองได้" โดย โรงพยาบาล สมิติเวช

เตรียมความพร้อม ก่อนตั้งครรภ์ (ต่อ)

- กินอาหารและควบคุมน้ำหนักตามเกณฑ์
 - แม่ที่กินอาหารน้อย น้ำหนักต่ำกว่าเกณฑ์ ลูกมักตัวเล็ก บางรายคลอดก่อนกำหนด
 - แม่ที่อ้วน หากควบคุมระดับน้ำตาลไม่ได้อาจเป็นโรคเบาหวาน ลูกตัวใหญ่คลอดยาก



- กินวิตามินเสริมเพื่อให้ลูกแข็งแรง กินยาเสริมธาตุเหล็กพร้อมโฟลิกเอซิก เพื่อป้องกันภาวะซีดและความพิการแต่กำเนิด เช่นปากแหว่ง เพดานโหว่ เป็นต้น

- เปลี่ยนวิธีคุมกำเนิด 2-3 เดือน

หญิงตั้งครรภ์ที่มีรายได้น้อย
หากมีความประสงค์จะขอรับความช่วยเหลือ
ให้ไปขึ้นทะเบียน กับเทศบาลหรือ
องค์การบริหารส่วนตำบลในพื้นที่



ช่องทางการติดต่อ



หากมีข้อสอบถามเพิ่มเติมสามารถติดต่อได้ที่
สำนักงานสาธารณสุขจังหวัด โรงพยาบาลสุโขทัย
โรงพยาบาลทั่วไป โรงพยาบาลชุมชน หรือ
SW.สจ. ในพื้นที่ใกล้เคียง



สามารถเลือกชม
วิดีโอคลิปที่น่าสนใจได้ที่



โครงการสร้างเสริมสุขภาพเชิงรุกเพื่อป้องกัน
ภาวะคลอดก่อนกำหนด

โดย

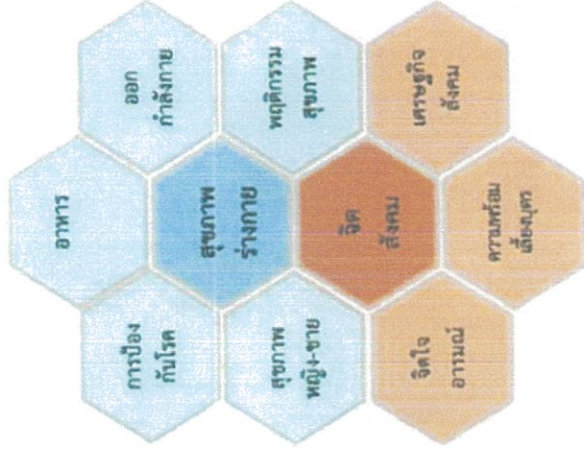
กระทรวงมหาดไทย

คณะกรรมการอำนวยการโครงการเครือข่าย
สุขภาพมารดาและการกเพื่อครอบครัวไทย
ในพระราชูปถัมภ์สมเด็จพระบรมโอรสาธิราชฯ
สยามมกุฎราชกุมาร



เตรียมความพร้อมก่อนแต่งงาน

"ตรวจสุขภาพก่อนสมรส" เพื่อค้นหาโรค ติดต่อกางเพศสัมพันธ์ เช่น เอชไอวี ซิฟิลิส หรือ โรคทางพันธุกรรมที่ถ่ายทอดจากพ่อ-แม่สู่ลูก เช่น โรคซิดธาลัสซีเมีย ฯลฯ เป็นต้น



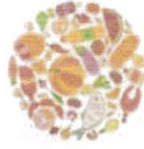
เตรียมความพร้อมก่อนตั้งครรภ์



1. อายุ ที่เหมาะสมคือช่วงอายุ 20 - 34 ปี

2. เตรียมร่างกายให้แข็งแรงเพื่อลูกในท้อง

- กินอาหารให้ครบ 5 หมู่ โดยเฉพาะโปรตีน เนื้อสัตว์ ปลา นม ไข่ ถั่วแดง และธาตุเหล็ก
- ดูแลความสะอาดทั่วร่างกาย
- พักผ่อนให้เพียงพอ ฟอมนคลาย ความเครียด
- ออกกำลังกายอย่างสม่ำเสมอ
- หลีกเลี่ยงการดื่มชาและกาแฟ
- ดื่มน้ำอย่างน้อย 8 แก้วต่อวัน
- ไปพบทันตแพทย์หากมีฟันผุ เหงือกอักเสบ
- ฉีดวัคซีนป้องกันโรคหัดเยอรมัน สุกใส และโคววิด-19 ล่วงหน้า 3 เดือนก่อนตั้งครรภ์



เตรียมความพร้อมก่อนตั้งครรภ์ (ต่อ)



3. หลีกเลี่ยงสารเคมีหรือสิ่งแวดล้อมที่เป็นพิษ ไม่สัมผัสฝุ่นขนาด 2.5 ไมครอนในช่วงตั้งครรภ์ 3 เดือนแรก รวมถึงสารปรอท ตะกั่ว หรือทองแดง เพราะทำให้คลอดก่อนกำหนด การกินน้ำหนักน้อย และควาดันไตผิดปกติ



4. งดดื่มแอลกอฮอล์/ บุหรี่/ สารเสพติด

- งดแอลกอฮอล์ 1 เดือน ก่อนตั้งครรภ์
- งดบุหรี่อย่างน้อย 3 เดือน ก่อนตั้งครรภ์
- งดสารเสพติด ยาบ้าไม่ได้ทำให้คลอดง่าย แต่อาจทำให้แท้งบุตร

5. ควบคุมโรคประจำตัว

โรคความดันโลหิตสูง เบาหวาน โรคไต และโรคธัยรอยด์ มีกรุนแรงขึ้นและอาจทำให้คลอดก่อนกำหนด



เรื่องที่ 3 ชีวิตลูกอยู่ในมือแม่ (พฤติกรรมของแม่)



สตรีตั้งครรภ์ทุกท่านจะมีการเปลี่ยนแปลงโครงสร้างกระดูก
แต่วิถีชีวิตไม่เปลี่ยนแปลง

จากการศึกษาข้อมูลงานวิจัย พบว่า หญิงตั้งครรภ์
ก่อนกำหนดเป็นหญิงกลุ่มวัยทำงาน เช่น ค้าขาย เกษตรกรรม
รับจ้าง เป็นต้น และต้องทำหน้าที่เป็นแม่บ้านอีกด้วย เช่น ล้างจาน
ทำความสะอาดบ้าน หุงข้าว ทำกับข้าว ซักผ้าและรีดผ้า
เลี้ยงบุตรคนโต เป็นต้น พฤติกรรมบางอย่าง เช่น เปลี่ยนท่านั่งเอง
เป็นท่านยืนบ่อยครั้ง เดินขึ้นบันไดหลายครั้งต่อวัน หากต้องเดินทาง
มาทำงานทุกวันไม่ว่าโดยสารด้วยพาหนะใดใด เช่น มอเตอร์ไซด์
จักรยาน รถเมล์ รถไฟฟ้า เป็นต้น หากการเดินทางนั้นต้องเกร็ง
บริเวณหน้าท้องบ่อยครั้ง เมื่อรถแลี้ยว หรือวิ่งอยู่บนถนนที่ขรุขระ
เป็นประจำบ่อยครั้ง อาจเกิดการกระแทกหรือตบตบกระดูกในครรภ์
ก่อให้เกิดอาการเจ็บครรภ์ก่อนกำหนด ซึ่งยังไม่รวมกับพฤติกรรม
ขณะทำงาน เช่น การก้มปัสสาวะ การนั่งหรือยืนทำงานนานๆ
ความเครียดจากการทำงาน เป็นต้น หากสตรีตั้งครรภ์เผชิญปัญหา
หลายด้าน สิ่งเหล่านี้ก่อให้เกิดความเครียด เห็นอย่างง่าย ทำให้
ประสิทธิภาพการทำงานลดลงและยังทำให้มีอาการไม่สุขสบาย
ได้แก่ เวียนหัว ปวดศีรษะ ปวดหลัง ขาบวม อารมณ์หงุดหงิด
หงุดหงิด เป็นต้น นำไปสู่ การแท้ง การคลอดก่อนกำหนด ทารก
น้ำหนักน้อย (อ้างถึง คุณสุภาพร แสสนศรี)

“หากหญิงตั้งครรภ์ปรับวิธีการทำงาน
และการใช้ชีวิตได้เหมาะสม ก็สามารถป้องกัน
ภาวะเจ็บครรภ์คลอดก่อนกำหนดได้”

เรื่องที่ 4 สัญญาณเตือนคลอดก่อนกำหนด



จากการศึกษาหญิงคลอดบุตรก่อนกำหนดในโครงการ
วิจัย พบว่า ประมาณ ร้อยละ 62 ของหญิงคลอดก่อนกำหนดไม่เคย
มีความรู้เรื่องภาวะคลอดก่อนกำหนดมาก่อน และเมื่อมีอาการเจ็บ
ครรภ์ก่อนกำหนด หรือ อาการผิดปกติอื่นๆ มักเดินทางเข้ามารับ
การรักษาในโรงพยาบาลล่าช้า จนมีอาการเจ็บครรภ์รุนแรงมากขึ้น
จึงตัดสินใจเข้ามารับการรักษา เป็นเหตุให้แพทย์ไม่สามารถให้การ
ยับยั้ง หากมาเร็วและไม่มีภาวะแทรกซ้อนขณะนั้น แพทย์สามารถ
รักษาต่อจนสามารถตั้งครรภ์ครบกำหนดคลอดได้

“หากมีสัญญาณเตือน ดังต่อไปนี้ ต้องรีบไปพบหมอมุมพื้นที่
ท้องแข็ง ท้องเบ๊น ปวดบั้นเอว เจ็บหน้าท้องน้อย
มีน้ำใส มีเลือดออก แม้มิเจ็บท้อง



แนวทางการเผยแพร่สื่อประชาสัมพันธ์ ภายใต้แคมเปญ



เรียนรู้ ร่วมแรง ร่วมใจ
ป้องกันภาวะคลอดก่อนกำหนด
THAI MATERNAL AND CHILD HEALTH NETWORK

จัดทำโดย

กระทรวงมหาดไทย

คณะกรรมการอำนวยการโครงการเครือข่ายสุขภาพ
มารดาและการก่อกองครอบครัวไทย ในพระราชูปถัมภ์
สมเด็จพระบรมโอรสาธิราชฯ สยามมกุฎราชกุมาร

สามารถติดตามชมสื่อประชาสัมพันธ์



Fact sheet
www.facebook.com/ThaiCHNetwork
www.tmcnetwork.com
tmc-net

www.tmcnetwork.com

Facebook: โครงการเครือข่ายสุขภาพมารดาและการ

พ.ศ. 2565

หลักการ และเหตุผล



ทารกแรกเกิดที่มีอายุครรภ์น้อยกว่า 37 สัปดาห์ ที่เรียกว่าทารกเกิดก่อนกำหนด มีโอกาสเสียชีวิตและพบภาวะแทรกซ้อน ทำให้ทารกมีความพิการในช่วงหลังคลอด บางรายจะมีพัฒนาการล่าช้า หากทารกมีอายุนั้นมีความพิการ ครอบคิ้ว และภาคีรัฐต้องเสียค่าใช้จ่ายเพื่อการฟื้นฟูสภาพร่างกายและดูแลรักษาต่อเนื่องไม่น้อยกว่า 4 - 5 ปี

จากการทำวิจัยที่ได้รับการสนับสนุนจากกองทุนที่ปีงกรนัฟรุบุตร พบว่า ประมาณร้อยละ 50 - 60 ของการคลอดก่อนกำหนดเกิดขึ้นในสตรีตั้งครรภ์ที่ไม่มีโรค หรือ ภาวะแทรกซ้อนขณะตั้งครรภ์ บางคนเกิดจากพฤติกรรมของสตรีตั้งครรภ์ก่อให้เกิดภาวะเจ็บครรภ์ก่อนกำหนด เนื่องจากสตรีตั้งครรภ์เหล่านั้นยังขาดความรู้เรื่องการป้องกันตนเองให้ปลอดภัยจากภาวะคลอดก่อนกำหนด จึงเข้ารับการรักษาล่าช้าเป็นเหตุให้การยังภาวะเจ็บครรภ์คลอดก่อนกำหนดก็ไม่ประสบความสำเร็จ

ด้วยเหตุนี้โครงการเครือข่ายสุขภาพมารดาและทารกเพื่อครอบครัวไทย ในพระราชูปถัมภ์ สมเด็จพระบรมโอรสาธิราชฯ สยามมกุฎราชกุมาร จึงต้องการขับเคลื่อนความรู้ผ่านแคมเปญ “เรียนรู้ ร่วมแรง ร่วมรัก ป้องกันภาวะคลอดก่อนกำหนด” เพื่อส่งมอบไปให้แก่ประชาชนทุกคน ไม่ว่าจะเป็นคนในครอบครัว เพื่อน เพื่อนบ้าน ผู้ร่วมงาน สังคมและชุมชน เพราะเมื่อเกิดเหตุการณ์ที่ไม่พึงประสงค์กับบุคคลใกล้ตัว จะสามารถเกิดความรู้สึกตระหนักถึงอันตรายของภาวะคลอดก่อนกำหนดและตัดสินใจไปพบแพทย์โดยเร็ว อันจะส่งผลให้สามารถรักษาภาวะคลอดก่อนกำหนดได้อย่างรวดเร็วต่อไป



4 ประเด็นหลักในการสื่อสารสู่สังคม

1. อันตรายนของการคลอดก่อนกำหนด
2. ฝากครรภ์ก่อนคลอดก่อนกำหนด
3. ชีวิตลูกอยู่ในมือแม่ (พฤติกรรมของแม่)
4. สัญญาณเตือนคลอดก่อนกำหนด



แนวคิดหลักภายใต้แคมเปญ เรื่องที่ 1 อันตรายนของการคลอดก่อนกำหนด

ทารกเกิดก่อนกำหนดส่วนใหญ่ได้รับการดูแลต่อเนื่องในโรงพยาบาลเป็นระยะเวลานาน เช่น ทารกที่มีโรคปอดเรื้อรัง บางรายต้องใช้เครื่องให้ออกซิเจนตลอดเวลา อย่างน้อย 6 เดือน ถึง 2 ปี ทารกมีโรคจอตาเจริญเติบโตผิดปกติในทารกเกิดก่อนกำหนด ทำให้เสียต่อการมีสายตาเลือนรางหรือตาบอด หากไม่ได้รับการวินิจฉัยและรักษาอย่างเหมาะสม ทารกมีภาวะเลือดออกในโพรงสมองอาจมีผลต่อพัฒนาการและการเจริญเติบโต หากเป็นโรคกล้ามเนื้อหัวใจและได้รับการผ่าตัดเอาลิ้นหัวใจส่วนตายเป็น อาจไม่สามารถกินนมได้ช่วงเวลาหนึ่ง อาจอาจข้างต้นมักพบได้เนาทารกเกิดก่อนกำหนดที่มีน้ำหนักน้อยกว่า 2,000 กรัม หากสตรีตั้งครรภ์มีอาการผิดปกติจากการทำงานชีวิตประจำวัน ให้คิดเสมอว่าอาจเกิด “ภาวะคลอดก่อนกำหนด” ให้รีบไปพบแพทย์ในโรงพยาบาลใกล้บ้านทันที

เรื่องที่ 2 ฝากครรภ์ก่อนคลอดก่อนกำหนด



ผู้หญิงหลายคนอาจมีความเสี่ยงซ่อนอยู่ เมื่อตั้งครรภ์อาจมีผลต่อสุขภาพของตนเอง เช่น ฟื้นฟู โลหิตจาง ความดันโลหิตสูง โรคหัวใจ บางรายมีประวัติการผ่าตัดคลอด ผ่าตัดมดลูกและปีกมดลูก ประวัติความเจ็บป่วยในพ่อ-แม่-พี่น้อง-ครอบครัว อาจมีผลต่อบุตรในครรภ์ได้ หากสงสัยว่าตั้งครรภ์ สตรีตั้งครรภ์ทุกท่านควรเข้ามาฝากครรภ์ทันทีที่ทราบหรือ ภายใน 12 สัปดาห์แรก เพื่อให้แพทย์ค้นหาค่าความเสี่ยง และความเสี่ยงในสตรีตั้งครรภ์แม่และเด็กจะได้นำความเสี่ยงที่พบมารักษา รวมถึงได้รับคำแนะนำเพื่อป้องกันภาวะแทรกซ้อนต่อไป หากมาช้ากว่าอายุครรภ์ 20 สัปดาห์ มีผลต่อการคำนวณอายุครรภ์ผิดพลาด ไม่สามารถกำหนดอายุครรภ์เมื่อครบ 37 สัปดาห์ ได้ถูกต้อง นอกจากนี้ โอกาสที่จะได้รับการดูแลรักษาโรครือภาวะแทรกซ้อนล่าช้าออกไปด้วย



ช่วยกัน... ป้องกันการคลอดก่อนกำหนด

ระยะเวลาตั้งครรภ์ที่สั้นสุดก่อน 37 สัปดาห์ หรือที่เรียกว่า "คลอดก่อนกำหนด" ส่งผลให้เกิดอันตรายต่ออวัยวะสำคัญในร่างกายตั้งแต่ในครรภ์ บางรายอาจมีผลต่อการเจริญเติบโตและพัฒนาการที่ล่าช้าในวัยโตขึ้น



ปอดและปริมดลูกยังไม่โตเต็มที่จนพอที่จะช่วยหายใจ

เส้นเลือดไม่ปกติทางหลอดเลือด

เลือดออกในโพรงช่องคลอด

น้ำหนักตัวต่ำ

มีรก มีดลเลือดแรง

การป้องกันภาวะคลอดก่อนกำหนดในหญิงตั้งครรภ์ที่มีอาการที่เกี่ยวข้อง ดังนี้

ฝากครรภ์ตามนัดทุกครั้ง เพื่อค้นหาความเสี่ยง



ดูแลสุขภาพให้ดี และพักผ่อนอย่างเพียงพอ



รับประทานอาหาร น้ำ และยาตามคำแนะนำของแพทย์



หลีกเลี่ยงการออกกำลังกายหนักๆ ในกรณีที่น้ำหนักไม่ลด



ควรเดินออกกำลังกาย วันละ 30 นาที



ไม่ควรกินน้ำตาล



ไม่ควรขับรถหรือใช้รถจักรยานยนต์ หรือนั่งรถคันหลังเป็นระยะเวลานาน



ควรรักษาสุขภาพให้ดี และหาเวลาพักผ่อนระหว่างวัน



ไม่ควรนั่งยองๆ หรือเปลี่ยนจากท่ายืนเป็นท่านั่งบ่อยครั้ง



หลีกเลี่ยง หรือมีเพศสัมพันธ์ที่ไม่กระทบบริเวณหน้าท้อง



หญิงตั้งครรภ์ ควรไปตรวจครรภ์ดังนี้

1. 4-6 สัปดาห์
2. 12-14 สัปดาห์
3. 20-24 สัปดาห์
4. 32-34 สัปดาห์
5. 36-38 สัปดาห์
6. 39-41 สัปดาห์

อันตรายจากการ คลอดก่อนกำหนด



เครียด



ผลกระทบต่อแม่

ซึมเศร้า



ผลกระทบต่อลูก

สมอง

ปอด

หัวใจ

ยังทำงานไม่สมบูรณ์

หายใจลำบาก

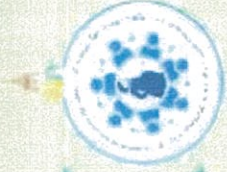
ขาดออกซิเจน

หยุดหายใจ

เลือดออก
ในโพรงสมอง

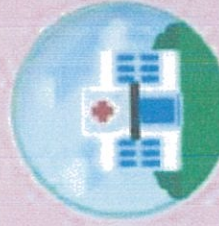


ฝากครรภ์เร็ว
ปลอดภัยกว่า



กำหนดวันคลอดที่แน่นอน ✓

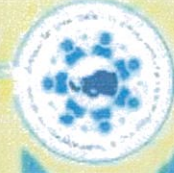
ค้นหา และแก้ไขความเสี่ยง ✓



แม่ที่มีความเสี่ยงควรฝากครรภ์
และคลอดในโรงพยาบาลที่มีหมอสูติและหมอดูแลเด็กพร้อม



ชีวิตลูกอยู่ในมือแม่



ข้อมอเตอร์ไซด์
หรือเดินทางไกล



ยืนนาน ทำงานหนัก
พักผ่อนไม่พอ



กลับปัสสาวะ



ระวังการมีเพศสัมพันธ์

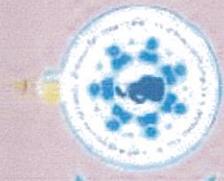


1 วัน ก็มีความหมายต่อ

พัฒนาการของปอด หัวใจ และสมอง



สัญญาณเตือน คลอดก่อนกำหนด

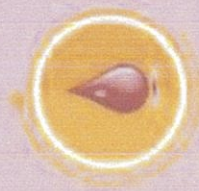
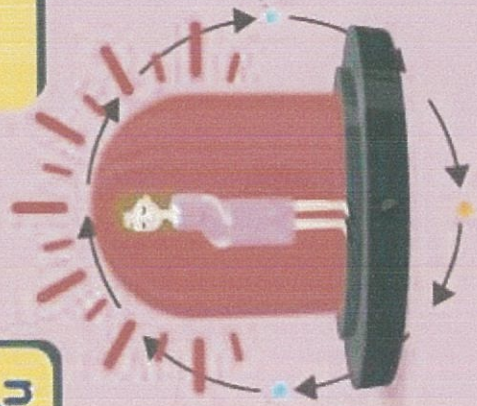


ต้องรีบไปพบหมอกันที

ปวดบั้นเอว
เจ็บท้องน้อย



ท้องแข็ง ก้องบัน



มีน้ำใส หรือสีออก
แม่ไม่เจ็บท้อง

